



ИНФОРМАТИКА – 6 одд.
тема: ОНЛИНЕ ЖИВЕЕЊЕ



(11.05.2020-15.05.2020)

Почитувани ученици!
Започнуваме со изучување на нова тема:
„ОНЛАЈН ЖИВЕЕЊЕ“

Компјутерски мрежи
Интернет

ЦЕЛИ: да знае поими за компјутерска мрежа и Интернет; да се запознае со историјатот на Интернетот како средство за добивање и споделување информации;

Како луѓето во минатото разменуваале информации?

Во денешно време за успешно реализирање на секојдневните активности соочени сме со потребата од голем број на податоци и информации. Ако во далечно време информациите се пренесувале со писмо или порака, телеграф, телефон, пошта, . . . денес тие податоци и информации се пронаоѓаат и пренесуваат за кратко време и на многу големи далечини.

На кој начин?

Што е компјутерска мрежа?

★ Два или повеќе меѓусебно поврзани компјутери сочинуваат компјутерска мрежа.



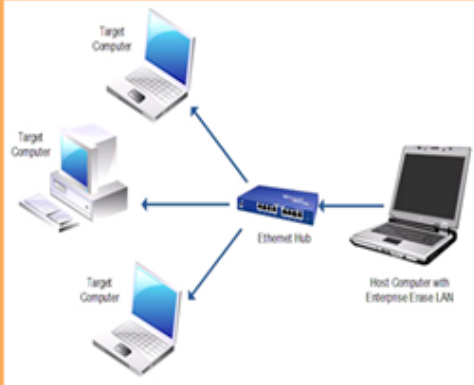
- Мрежното поврзување на компјутерите може да биде:
- жичано;
 - безжично.

Како се поделени компјутерските мрежи?

Видови компјутерски мрежи

според меѓусебната оддалеченост КМ ги делиме на:

LAN – Local Area Network

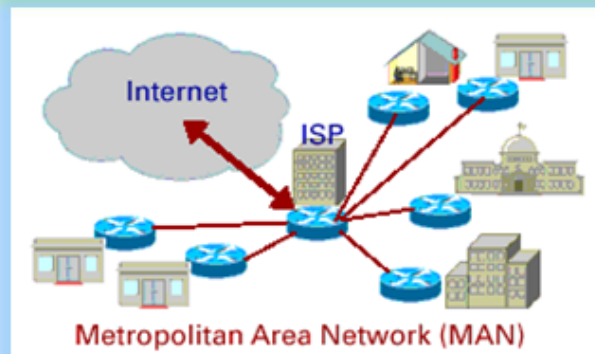


WAN – Wide Area Network



И

MAN – Metropolitan Area Network



КОМПЈУТЕРСКИ МРЕЖИ

LAN

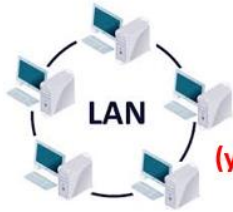
локална компјутерска мрежа

WAN

широко распространета (глобална) компјутерска мрежа

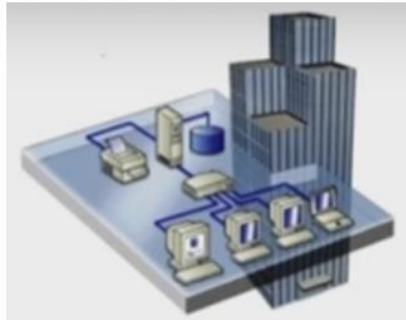
MAN

градска (регионална) компјутерска мрежа



LAN

мрежа во која компјутерите се
наоѓаат на мало меѓусебно растојание
(училница/просторија, куќа, канцеларија, училиште, ...)



Можности:

- користење на заеднички уреди (печатач, скенер, телевизор, проектор...)
- пренесување и размена на програми и фајлови (слики, видеа, ...)

УРЕДИ за поврзување на компјутерите во LAN мрежа

Мрежна картичка

Жичана мрежна картица



Безжична мрежна картица



Switch – Свич

Поврзување на повеќе компјутери
или уреди во LAN мрежа



Уредот претставува свич со мож-
ност за поврзување кон WAN
мрежа



Мрежната картичка е уред кој го поврзува компјутерот со локалната мрежа.

Модем е уред кој дозволува корисниците да праќаат дигитални информации преку аналогните средства за комуникација, како што се телефонските врски.

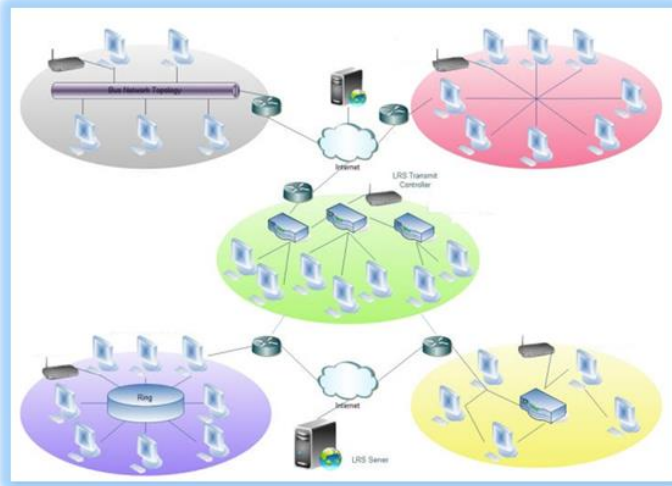
Хаб е разводна кутија на која постојат повеќе конектори.

Свич или склопка (комутатор) е уред сличен на хаб кој исто така има повеќе конектори на кои се поврзува по еден кабел преку кој се поврзува еден компјутер или сервер.

Рутер (router) е уред за насочување на податоци на нивниот пат низ мрежата.

WAN

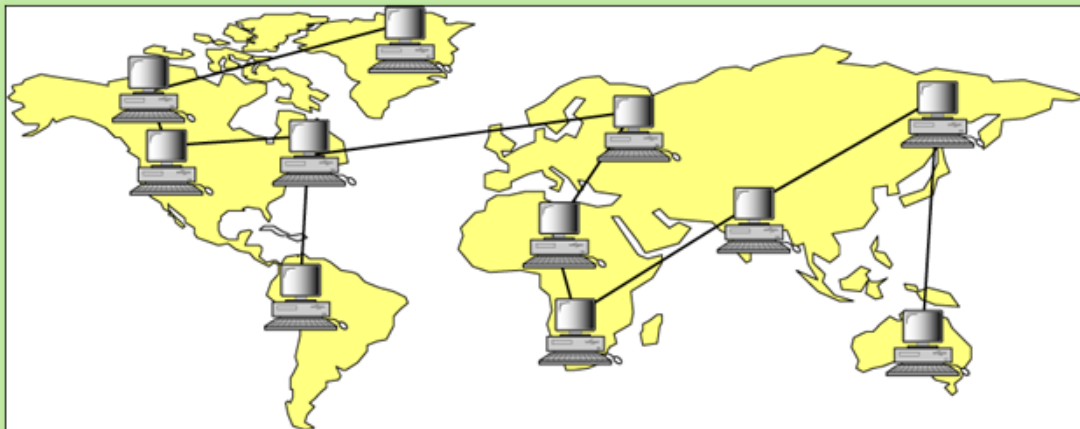
мрежа во која компјутерите се наоѓаат
на голема географска оддалеченост
(во една држава, две различни држави, континенти)



WAN мрежа е збир од LAN мрежи



Што е **ИНТЕРНЕТ**?



Интернет е најголемата WAN мрежа во светот, затоа и се нарекува
|СВЕТСКА МРЕЖА.

International + Network → **INTERNET**

(во превод би значело меѓуповрзана мрежа)

Кратка историја на Интернетот

Корените на интернетот се во **ARPANET**, американска одбранбена мрежа создадена во 1969 година. Првата TCP/IP мрежа е направена на 1 јануари 1983 г. така што овој датум е земен за создавањето на интернетот. Во тоа време интернет можеле да го употребуваат универзитетите, војската и некои други државни организации во САД.

Интернет добил комерцијална употреба дури во 90-тите години.

Темата **ОНЛАЈН ЖИВЕЕЊЕ** можете да ја учите и од учебникот **ИНФОРМАТИКА** за VI одд. кој ви беше даден на почетокот на учебната година (стр.112-144)

ЗАДАЧА ЗА ДОМА:

Во вашите тетратки по информатика направете план за наставната единица (препишете ги важните поими кои погоре во презентацијата се опишани), а потоа одговори на прашањата **1, 2, 3, 4** и **5** на страна **139** (од учебникот);

ОДГОВОРИТЕ НЕ ГИ ПРАЌАЈТЕ НА МЕЈЛ! (нека бидат во вашите тетратки)